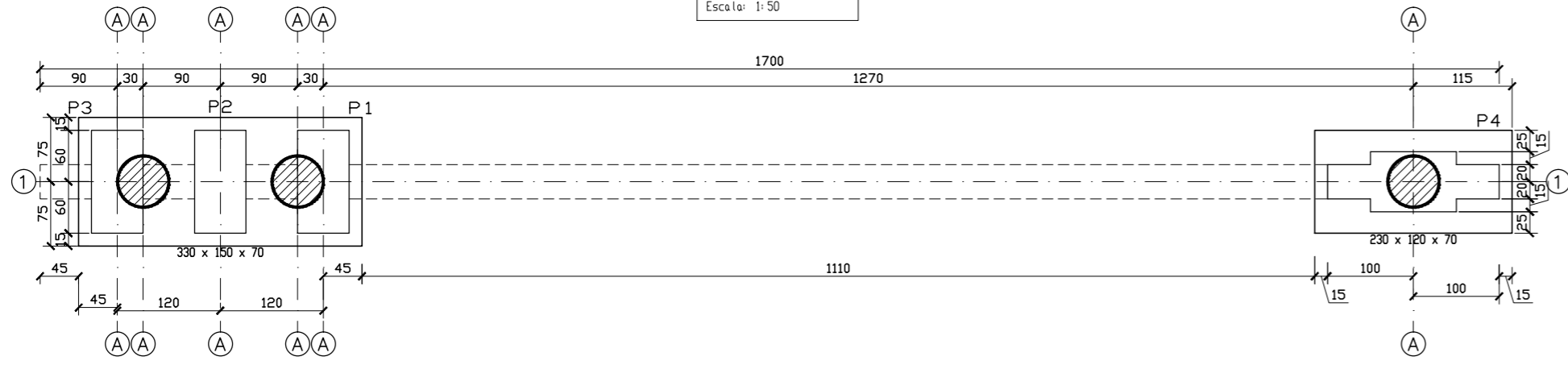
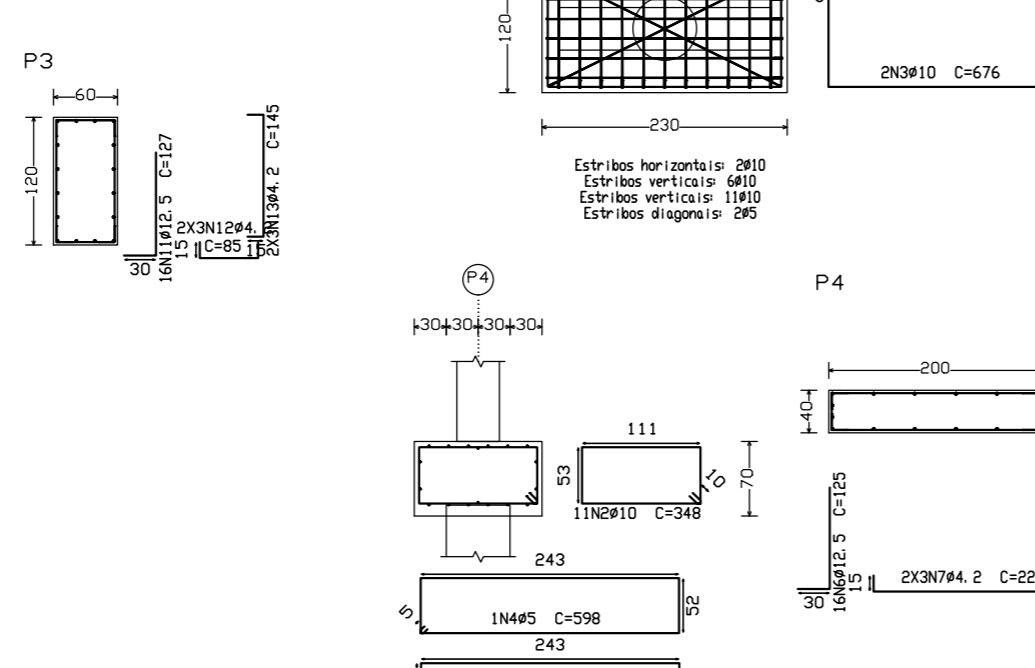
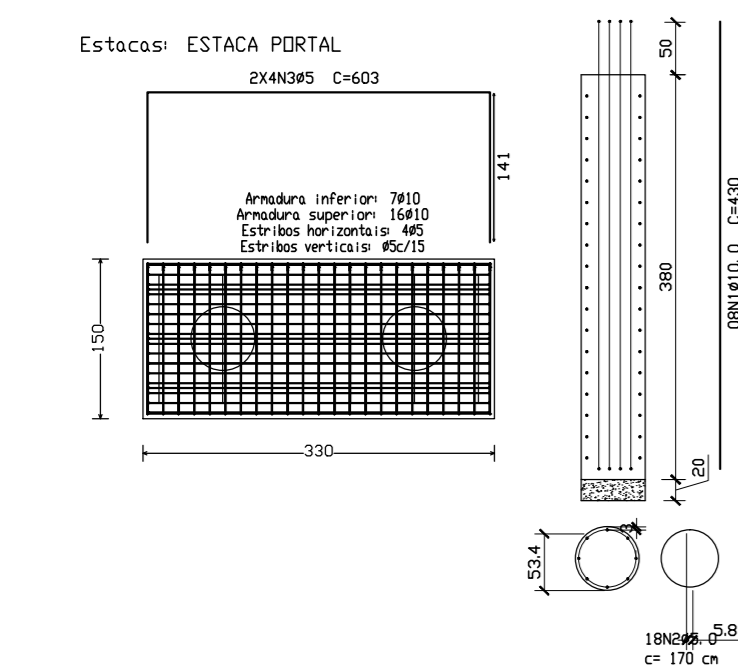
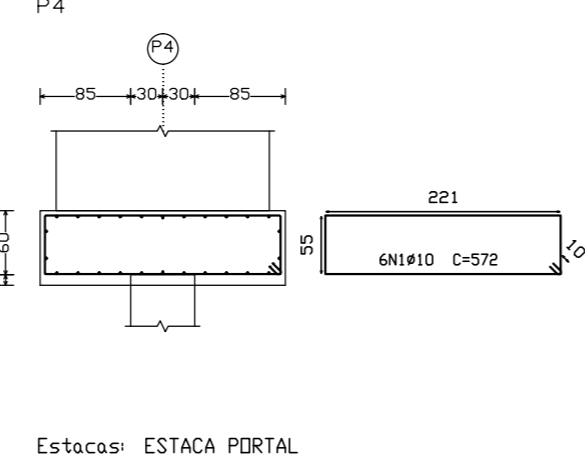
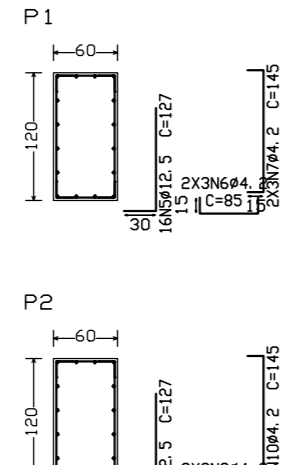
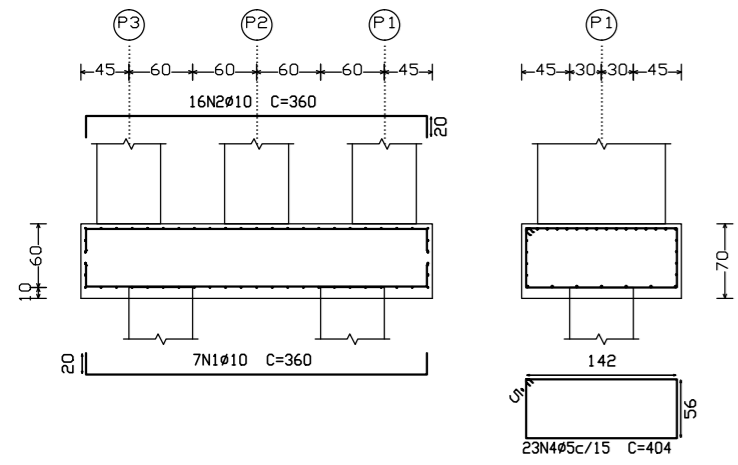


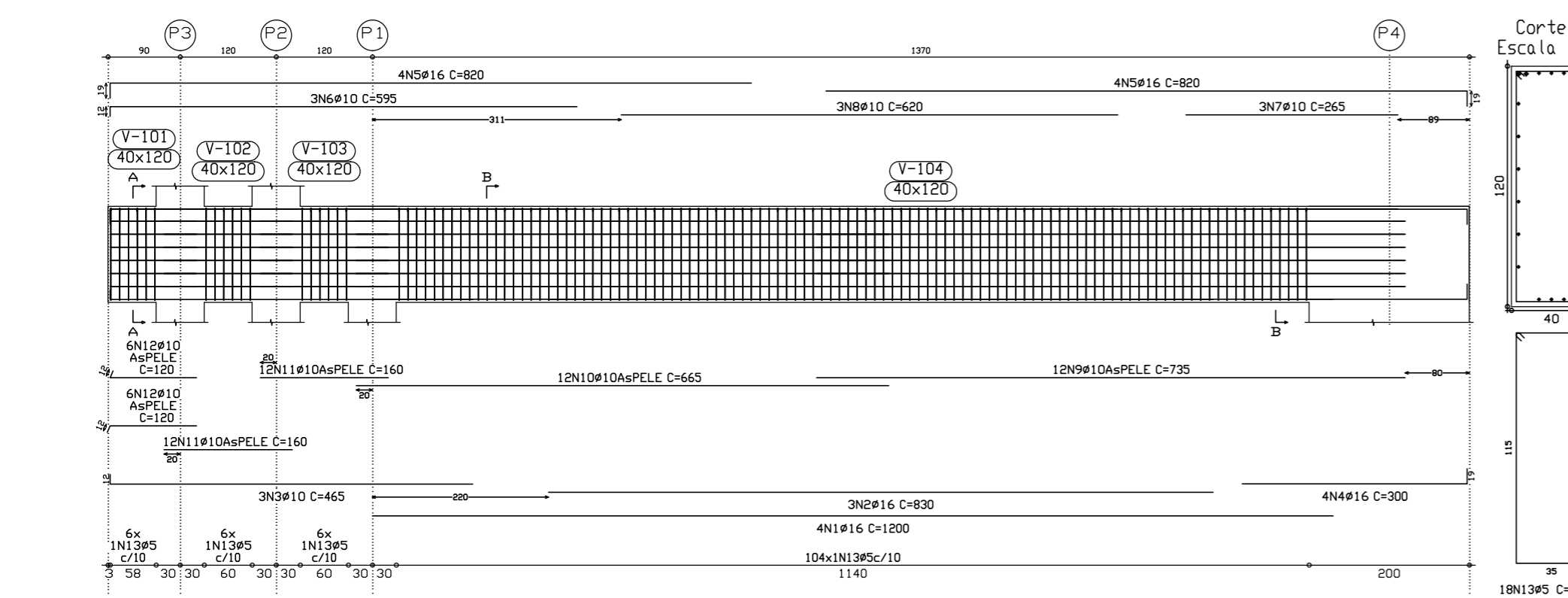
Fundação
Concreto C20, em geral
Escala: 1:50



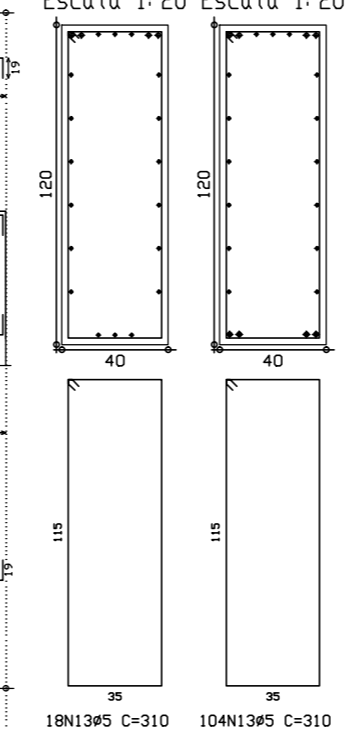
(P1-P2-P3)



V 1
Escala 1:50



Corte A Corte B
Escala 1:20 Escala 1:20



Resumo Aço	Comp. total (m)	Peso+10% (kg)	Total
Vigas			
CA-50-A-Ø10	304.1	210	475
Ø16	150.0	217	475
CA-60-B-Ø5	378.2	65	65
Total			540

Elemento	Pos	Diam	Q	Comp	Total	Peso+10%	Total	
V1	1	Ø16	12	420	5040	15120		
	2	Ø12.5	4	405	1620	4860		
	3	Ø12.5	16	133	2128	6384		
	4	Ø6.3	52	263	13676	41028		
	5	Ø6.3	52	71	3692	11076		
	6	Ø6.3	52	130	6760	20280		
	Total							237

Resumo Aço S/ Estaca Fundação	Comp. total (m)	Peso+10% (kg)	Total
CA-50-A	Ø10	168.9	117
	Ø12.5	81.0	87
	Ø4.2	58.8	7
	Ø5	153.1	26
Total			237

Resumo Aço Estaca FUNDAÇÃO	Comp. total (m)	Peso+10% (kg)	Total
CA-50-A	Ø10	34.4	23.4
	Ø5	30.6	8.2
Total			31.6

Elemento	Pos	Diam	Q	Comp	Total	Peso+10%	Total
P4	1	Ø10	4	381	3810	11430	
	2	Ø10	13	348	3480	10440	
	3	Ø8	426	676	6760	20280	
	4	Ø5	11	398	3980	11940	
	5	Ø5	11	398	3980	11940	
	6	Ø12.5	16	30	95	2850	8550
	7	Ø4.2	6	15	225	1200	3600
	8	Ø4.2	6	15	225	1200	3600
	9	Ø4.2	6	15	225	1200	3600
	10	Ø10	16	30	95	2850	8550
	11	Ø12.5	16	30	95	2850	8550
	12	Ø4.2	6	15	225	1200	3600
	Total						

Elemento	Pos	Diam	Q	Comp	Total	Peso+10%	Total
Estacas	1	Ø10	8	430	4300	12900	
	2	Ø8	170	430	3440	10320	
	3	Ø10	170	170	3400	10200	
	4	Ø8	170	170	3400	10200	
	5	Ø10	170	170	3400	10200	
	6	Ø8	170	170	3400	10200	
Total							28.4

Aço	Pos	Diam	Q	Comp	Total	Peso+10%	Total
CA-50-A	1	Ø16	12	420	5040	15120	
	2	Ø12.5	4	405	1620	4860	
	3	Ø12.5	16	133	2128	6384	
	4	Ø6.3	52	263	13676	41028	
	5	Ø6.3	52	71	3692	11076	
	6	Ø6.3	52	130	6760	20280	
Total							237

Aço	Pos	Diam	Q	Comp	Total	Peso+10%	Total
CA-50-A	7	Ø12.5	16	364	5824	17472	
CA-60-B	8	Ø5	52	263	13676	41028	
	9	Ø5	52	70	3640	10920	
	10	Ø5	52	130	6760	20280	
Total							6760

Aço	Pos	Diam	Q	Comp	Total	Peso+10%	Total
CA-50-A	15	Ø12.5	16	420	6720	20160	
	16	Ø12.5	16	132	2112	6336	
	17	Ø6.3	20	473	9460	28380	
Total							31.6

Aço	Pos	Diam	Q	Comp	Total	Peso+10%	Total
CA-50-A	11	Ø12.5	16	405	6480	19440	
CA-60-B	12	Ø5	52	263	13676	41028	
	13	Ø5	52	70	3640	10920	
	14	Ø5	52	130	6760	20280	
Total							13520

Aço	Pos	Diam	Q	Comp	Total	Peso+10%	Total
CA-50-A	18	Ø12.5	16	364	5824	17472	
CA-60-B	19	Ø5	26	473	9460	28380	
Total							1156

Resumo Aço Pilar 1	Comp. total (m)	Peso+10% (kg)	Total
CA-50-A Ø6.3	818.4	223	
Ø12.5	379.6	410	842
CA-60-B Ø5	218.4	209	146
	845.0	146	146
Total			1156

Resumo Aço Piso 2	Comp. total (m)	Peso+10% (kg)	Total
CA-50-A Ø12.5	18.4	20	20
CA-60-B Ø5	46.3	8	8
Total			28

Resumo Aço Piso 3	Comp. total (m)	Peso+10% (kg)	Total
CA-50-A Ø12.5	28.0	30	30
CA-60-B Ø5	83.3	14	14
Total			44

Aço	Pos	Diam	Q	Comp	Total	Peso+10%	Total
CA-50-A	1	Ø12.5	16	175	2800	8400	
CA-60-B	2	Ø5	18	263	4734	14202	
	3	Ø5	18	70	1260	3780	
	4	Ø5	18	130	2340		
Total							2340

LEGENDAS

--- EIXOS DOS PILARES E SAPATAS

NOTAS

- PRESSÃO ADMISSÍVEL DO SOLO, p=1,50 Kg/cm².
- CONCRETO ESTRUTURAL DAS SAPATAS: fck=20 Mpa
- CONCRETO ESTRUTURAL DAS SAPATAS, CINTAS, ARRANQUES, fck=30 MPa.
- COBRIMENTO FERRAGEM SAPATAS = 3 cm fck=20 MPa.



PREFEITURA MUNICIPAL DE ENTRE FOLHAS
Praça da Matriz nº69 | CEP 35324-000 - Entre Folhas/MG | Fone: (33) 3324-6162
e-mail: entrefolhas@gmail.com

Projeto

PROJETO ESTRUTURAL
FUNDAÇÃO

Objeto PORTAL DE ENTRADA SUDESTE	Unidade Territorial XXXX00	Área 0,00 m²	Romp. Técnico CAMILA M. FRANCO SALES
Local RUA JOAQUIM CAMPOS, Nº 518 BARRIO: CENTRO ENTRE FOLHAS - MINAS GERAIS CEP: 35.324-000	Lote 00	A. Terreno 0,00 m²	Supervisor Civil Rafael de Souza
Aprovação Municipal	Quadra 0000	Taxa Ocupação %	Desenhista
		Índice Aproveitamento 1,36	
		Taxa de permeabilidade %	